



## Véhicule Tout-Terrain 4 motrices permanentes

### Boîte de Transfert

### 2 Gammes de vitesses (12 rapports)

### Blocage différentiel central

### Blocage du pont arrière (en option)

### Empattement 2900 mm ou 3400 mm

Moteur Turbo diesel 2,5l 130 ch couple de 27 m.daN

PTAC 3,5 Tonnes

### Habitabilité et confort

- Cabine avancée et renforcée 3 places pour une meilleure visibilité
- Vitres électriques
- Condamnation centralisés
- Rétroviseurs à réglage électrique et dégivrant
- Phares antibrouillard,
- Poste Radio CD
- Système d'aide au démarrage en cote « Easy Hill Start »
- Cabine basculante facilite l'accès aux organes moteurs (en version simple cabine)

### Chaîne cinématique 4X4

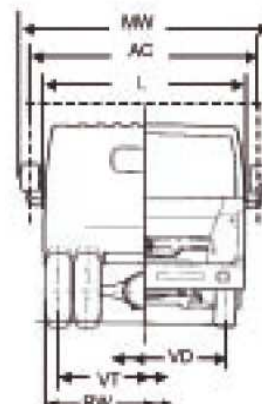
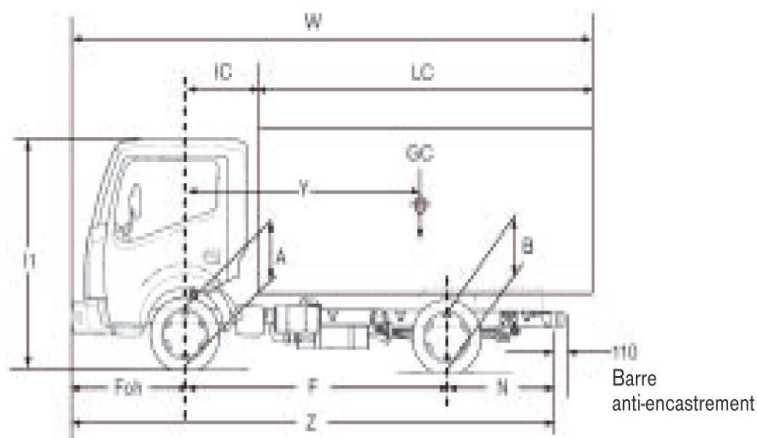
- Chaîne 4X4 homologué Nissan / Renault
- Boite de transfert avec 2 gammes de vitesse avec blocage différentiel central et blocage du pont arrière (en option)
- Monte en roues jumelées d'origine ou 4 pneus tout terrain largement dimensionnés (en option)
- Rayon de braquage, angle d'attaque et de fuite( avec pare-choc escamotable), garde au sol optimum confèrent les qualités indispensables à une utilisation sévère.
- Entretien en concession Nissan Trucks ou Renault Trucks

**PB Environnement** transforme et distribue la gamme Maxity 4X4 Renault Trucks et Cabstar 4X4 Nissan Trucks au niveau européen.

**PB Environnement** fourni, en tant que constructeur et transformateur homologué l'ensemble des documents nécessaire à l'immatriculation (fiche descriptive « barré rouge », certificat de carrossage...)

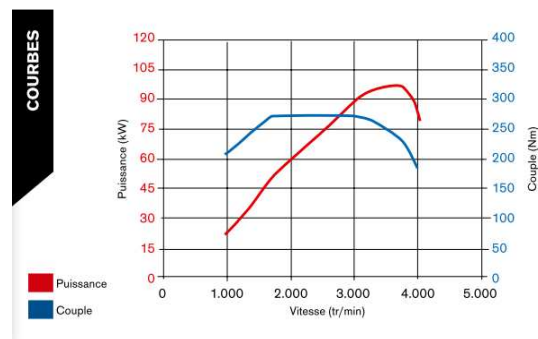
Garantie (premier terme échu) 3 ans / 100 000 km pour le moteur et 1 an / 50 000 km pour la chaîne cinématique 4X4, dans les conditions normales d'utilisation et d'entretien.

## Caractéristiques techniques



Dimensions (mm)			
F	<b>Empattement</b>		<b>2900</b> <b>3400</b>
Foh	Longueur porte à faux AV châssis		1062
N	Longueur porte à faux AR châssis		1283    1583
Z	Longueur châssis cabine (1)		5245    6045
R1	Rayon de braquage	Entre trottoirs	5430    6220
R2		Entre murs	5920    6730
L	Largeur cabine	Sans rétroviseurs	1850
MW	Largeur Totale	Rétro. Bras grande largeur	2529
RW	Largeur essieu AR		1818
VD	Voie avant		1573
VT	Voie arrière		1396
II	Hauteur cabine à vide		2116
A	Hauteur Châssis sur essieu AV	A vide	578
		En Charge	538
B	Hauteur Châssis sur essieu AR	A Vide	674
		En Charge	577
IC	Essieu AV / Entrée carrosserie		650
Y	Essieu AV / centre de gravité	Minimum	2218    2618
		Maximum	2900    3400
LC	Longueur carrosserie	Minimum	3136    4936
		Maximum	4135    4960
W	Longueur totale maximum		5848    6673
AC	Largeur carrosserie	Rétro. Bras grande largeur	2200
Masses (Kg)			
PTAC	Total		3500
	Essieu avant maximum		1750
	Essieu arrière maximum		2200
PTRA			7000
Poids du véhicule en ordre de marche	Total		# 2000
	Essieu avant maximum		# 1400
	Essieu arrière maximum		# 600
Charge totale disponible			# 1500

Moteur	
Nombre et disposition des cylindres	4 en ligne
Nombre de soupape par cylindre	4,DOHC
Circuit d'admission	Refroidisseur air suralimentation
Mode gestion	Bus Can ( circuit multiplexé)
Performance moteur	
Cylindrée	2 488 cm3
Alésage x course	89 mm x 100 mm
Puissance max (CE)	96 KW à 3600 tr/min
Couple max (CE)	270 Nm à 2000 tr/min
Type d'émission	Euro 4 (compatible avec exigences applicables depuis début 2011)
Limiteur de vitesse à 90 km/h ( 2002/85/EC)	
Taux de compression	16,5 : 1
Type de carburant	Diesel
Alimentation en carburant	Injection directe + rampe commune
Système de contrôle des émissions	EGR + catalyseur



Photos non contractuelles.  
Toutes les données contenues dans ces fiches techniques peuvent être modifiées suite à des évolutions ou améliorations